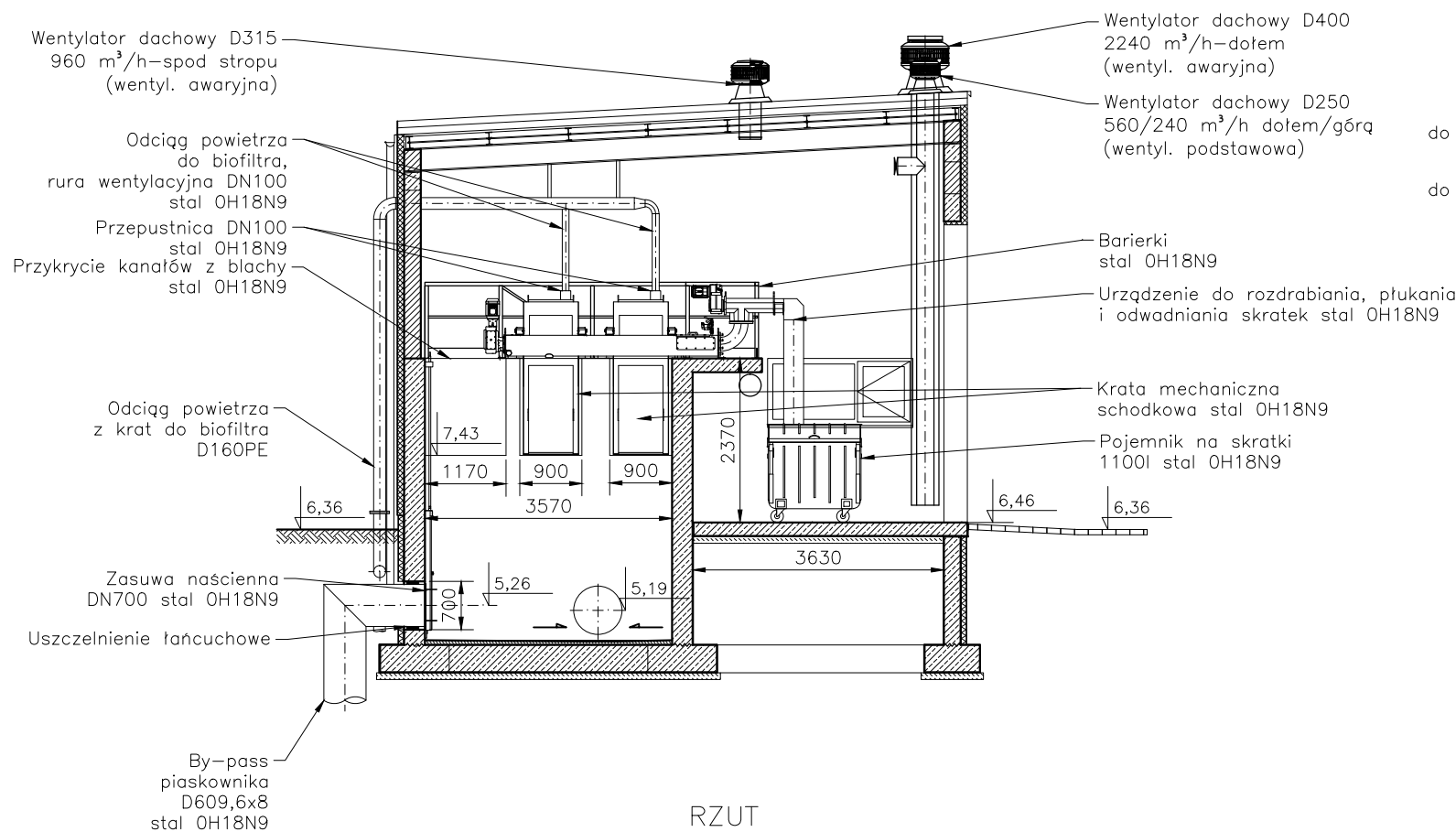
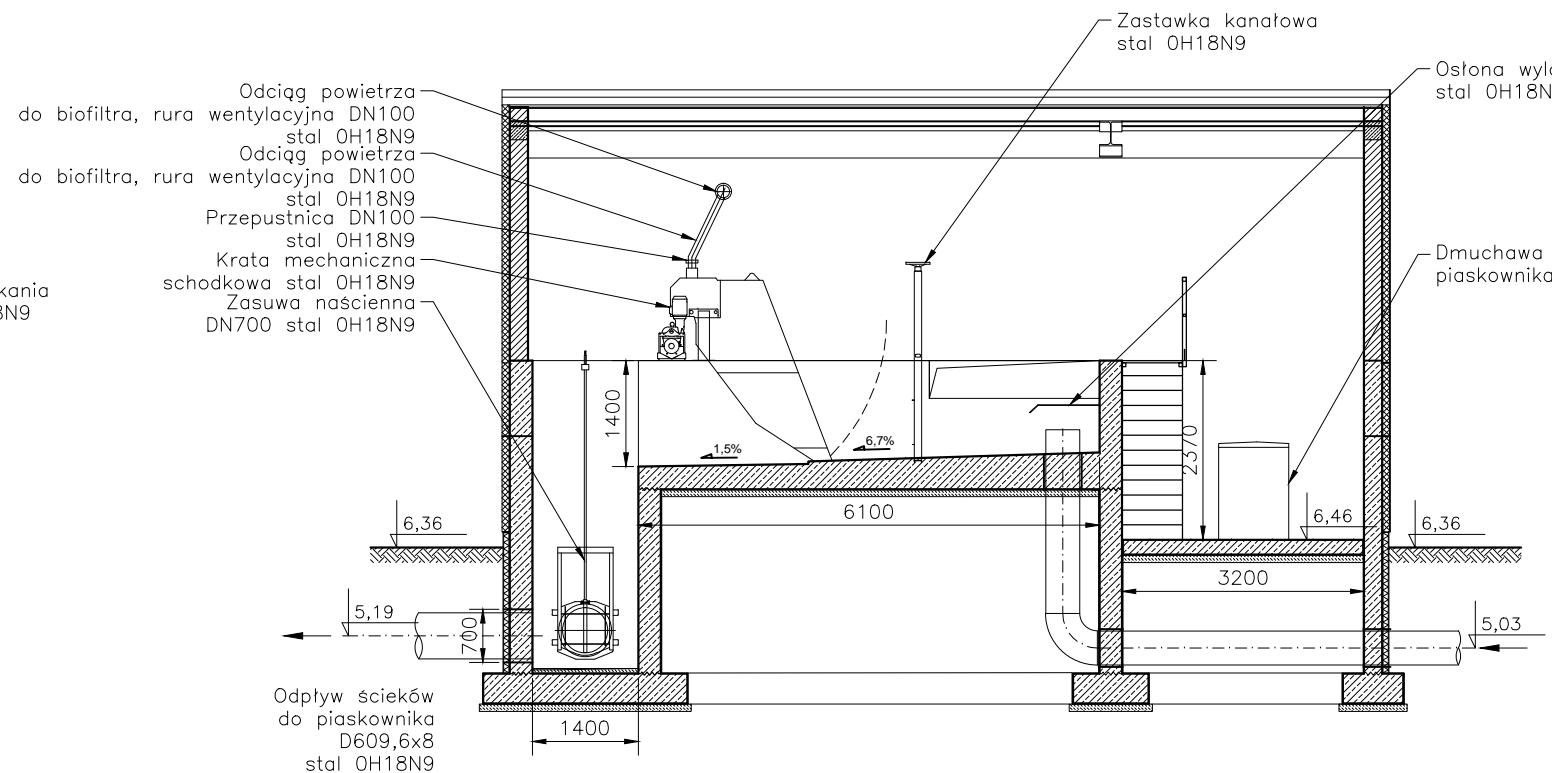


PRZEKRÓJ A-A

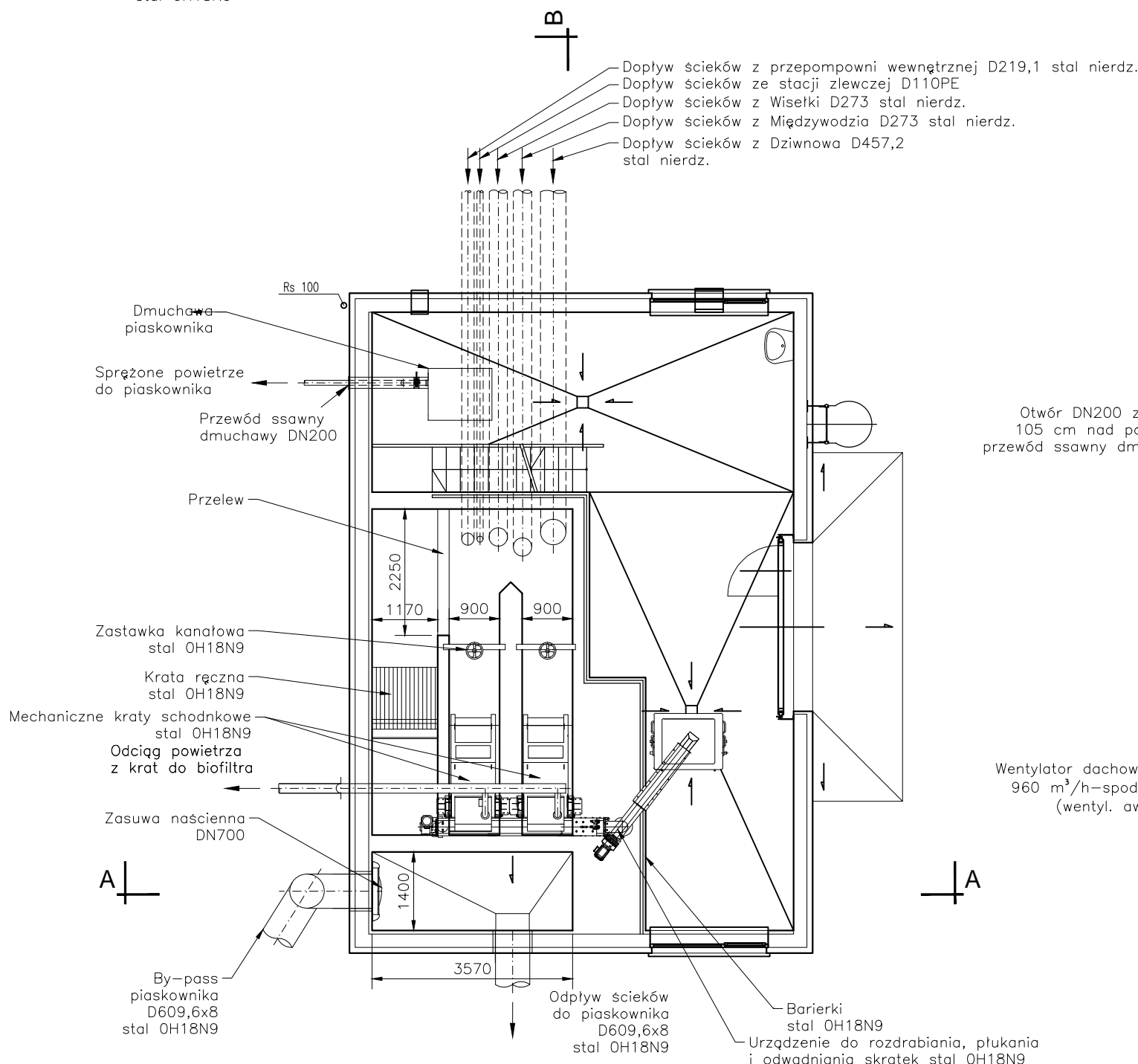


PRZEKRÓJ B-B



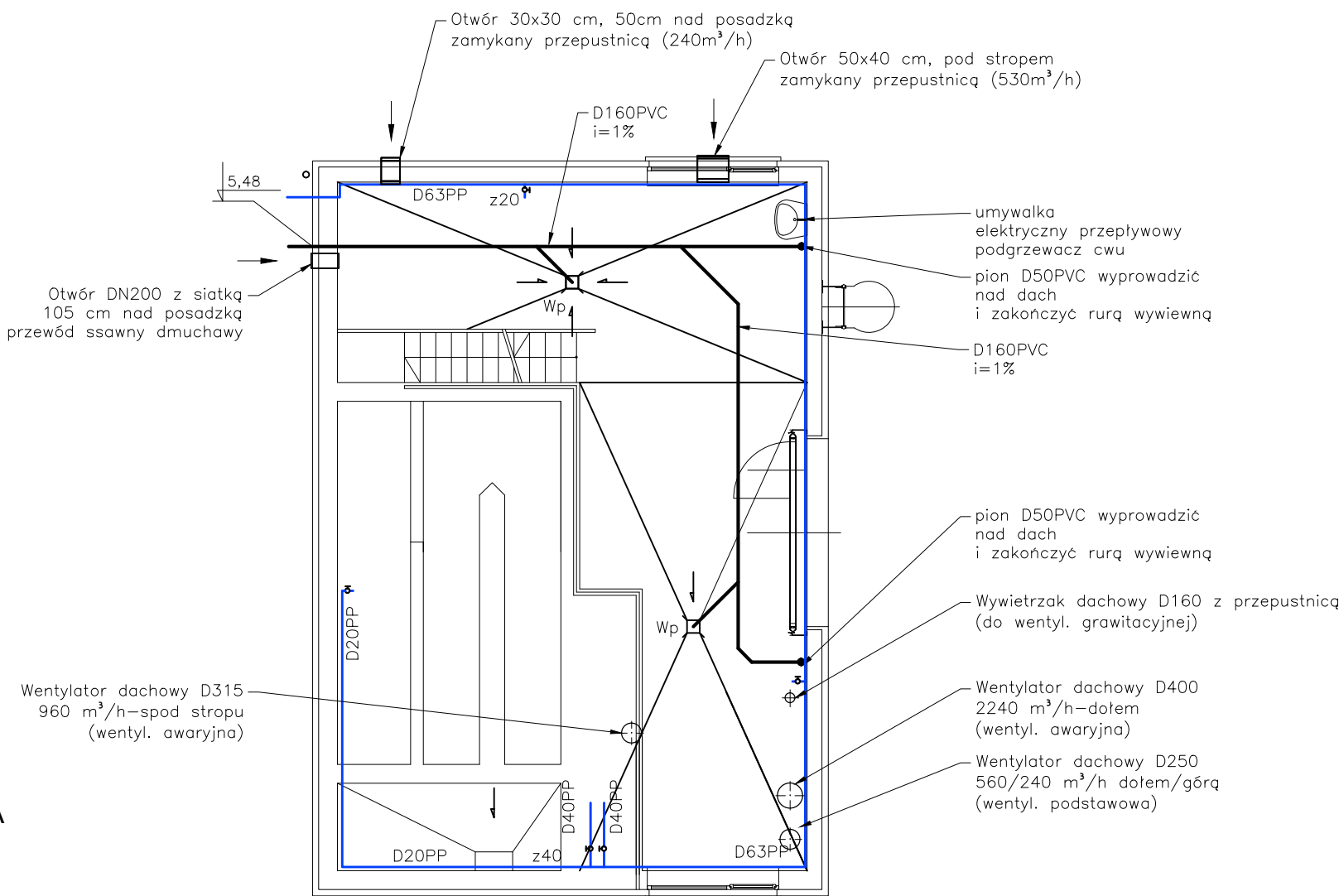
Dopływ ścieków z przepompowni wewnętrznej D219,1 stal nierdz.
Dopływ ścieków ze stacji zlewczej D110PE
Dopływ ścieków z Wisielki D273 stal nierdz.
Dopływ ścieków z Międzywodzia D273 stal nierdz.
Dopływ ścieków z Dziwnowa D457,2 stal nierdz.

RZUT



RZUT

instalacje wod-kan i wentylacja



branża instalacyjno-projektował:

mgr inż. Paweł Zarczyński

ZAP/0062/POOS/05

w specjalności instalacyjnej w zakresie sieci, instalacji i urządzeń cieplnych, wentylacyjnych, gazowych, wodociągowych i kanalizacyjnych

sprawił:

mgr inż. Waldemar Łągiewka

232/Sz/89

w specjalności instalacyjno-inżynierskiej w zakresie sieci wodociągowych i kanalizacyjnych i ochrony środowiska

opracowała:

mgr inż. Paulina Urban

Pracownia projektowa zastrzega sobie w stosunku do niniejszego projektu wszelkie prawa wynikające z ustawy o prawie autorskim.

inwestor:

Gmina Dziwnów
ul. Szosowa 5
72-420 Dziwnów

zadanie:

Rozbudowa gminnej oczyszczalni ścieków w Międzywodziu, dz. nr 205/7, część dz. nr 750/17, obręb Międzywodzie, gmina Dziwnów

stadium:

PROJEKT BUDOWLANY

tytuł rysunku:

Budynek krat

miejsce i data

SZCZECIN, 09.01.2024

skala:

1 : 100

nr rys.:

2